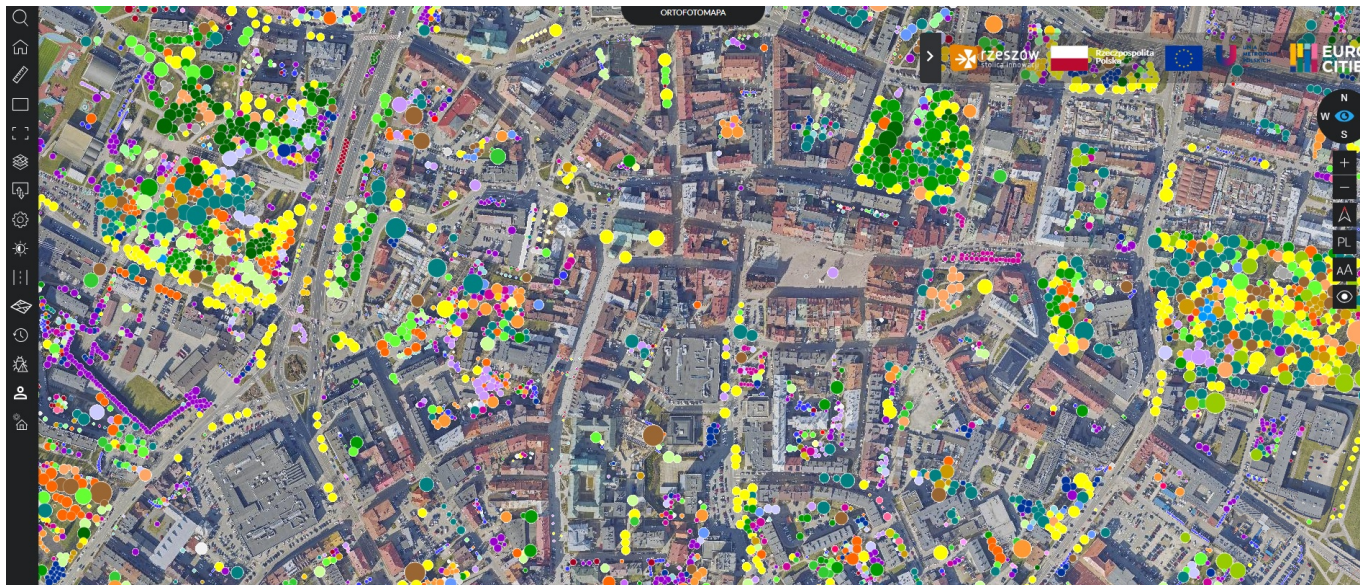
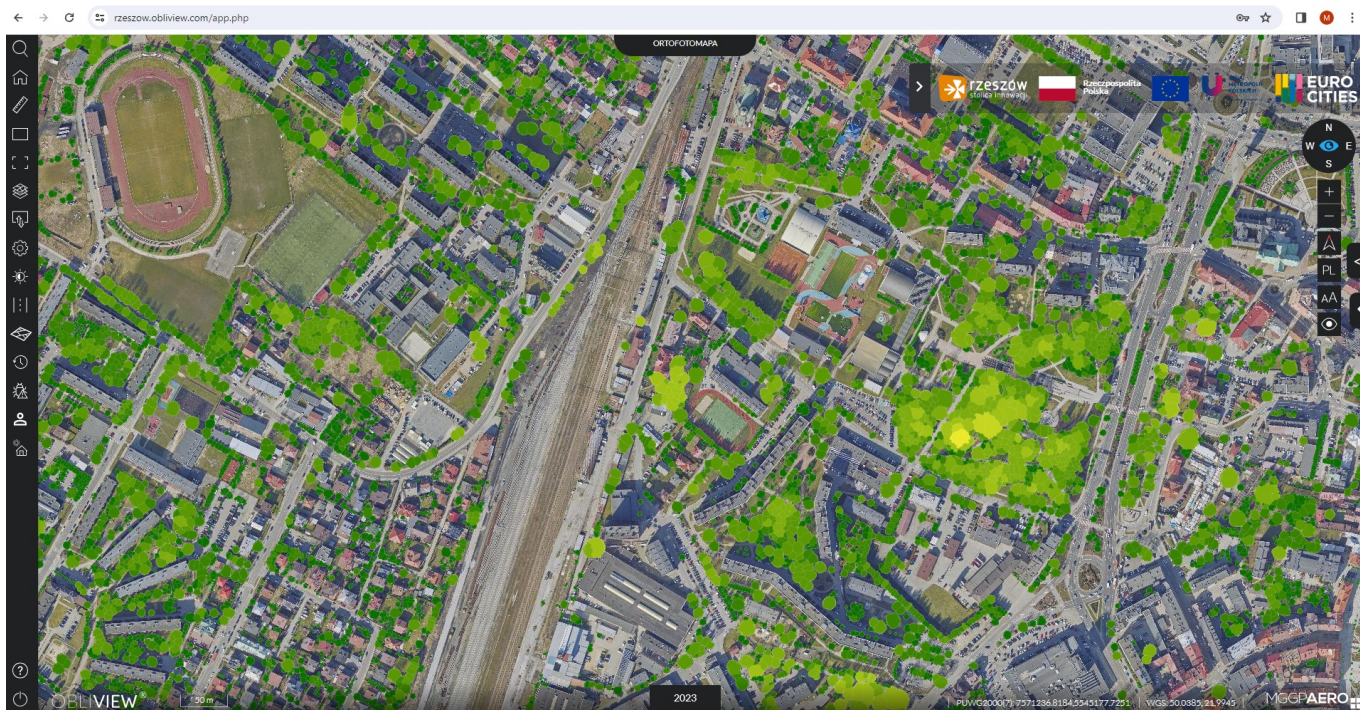


INWENTARYZACJA ZASOBOW PRZYRODNICZYCH RZESZOWA

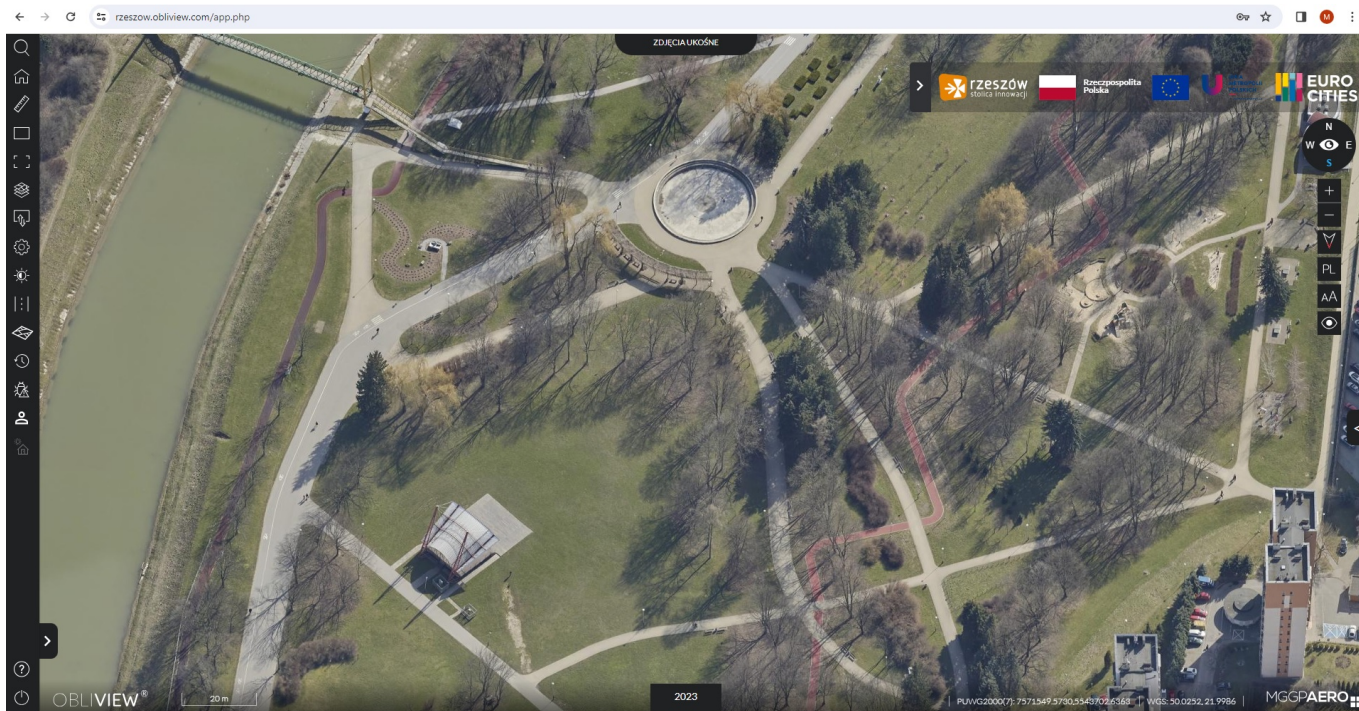
W latach 2022-2023 na zlecenie Zarządu Zieleni Miejskiej w Rzeszowie została przeprowadzona szczegółowa inwentaryzacja stanu zasobów przyrodniczych, która pomogła zdefiniować problemy środowiskowe występujące w mieście Rzeszów. Inwentaryzacją zostały objęte korony oraz pnie drzew, elementy pokrycia, użytkowania i ukształtowanie terenu, aspekt roślinności, terenów antropogenicznych oraz temperatury miasta. Inwentaryzacja została zrealizowana z zastosowaniem technik teledetekcyjnych oraz prac terenowych, a wyniki zostały opracowane w postaci cyfrowej bazy danych GIS oraz serwisu mapowego w postaci strony internetowej pod adresem <https://rzeszow.obliview.com/>



Mapa gatunków drzew



Mapa koron drzew



Zdjęcie ukośne